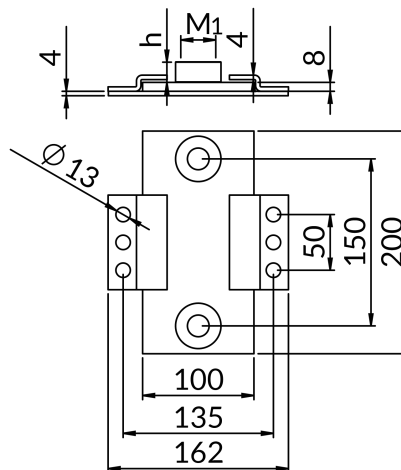
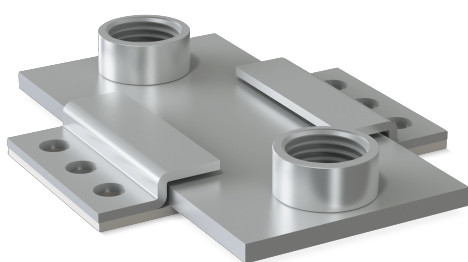


PUNKTY STAŁE I PODPORY ŚLIZGOWE

Podpory przesuwne PSBH2



- **Zabezpieczenie antykorozyjne:** ocynk galwaniczny
- **Zastosowanie:** do montażu instalacji podlegających wydłużeniom cieplnym. Przejmują wydłużenia osiowe rurociągów i niwelują naprężenia w miejscach zamocowań. Przeznaczone do montażu bezpośrednio do podłoża i do konstrukcji z profili montażowych. Przeznaczone do montażu w wersji podparcia rurociągu.

Przyłącze rozmiar M1	Przyłącze wysokość h [mm]	Przesuw max [mm]	Ilość w opakowaniu	Oznaczenie do zamówienia	Numer katalogowy
<small>Aprobaty PL-ITB-KOT-2018_0744 wydanie 2 > Deklaracje PL-KDWU 01_2020</small>					
1/2	15	115	1	PSBH2-1/2	80422101200
3/4	17	115	1	PSBH2-3/4	80422103400
1	18	115	1	PSBH2-1 **	80422110000
1,25	23	115	1	PSBH2-11/4	80422111400
M12/16	26	115	1	PSBH2-M12/16	80422112160
M20	16	115	1	PSBH2-M20	80422100200