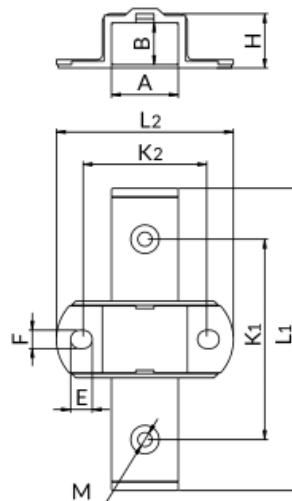
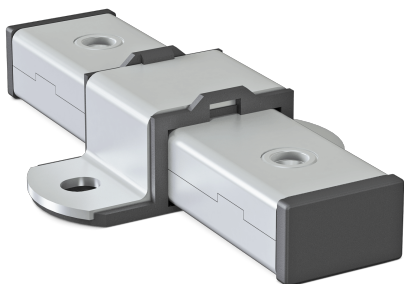


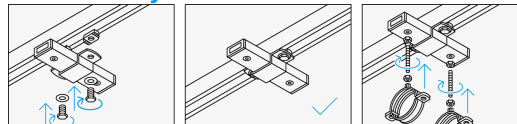
**PUNKTY STAŁE I PODPORY ŚLIZGOWE**

**Podpory przesuwne PPS2**



- **Zabezpieczenie antykorozyjne:** ocynk galwaniczny
- **Zastosowanie:** do montażu rurociągów przy osiowej pracy, dwupunktowe mocowanie. Do montażu rurociągu jako podparcie i jako podwieszenie.

● **Instrukcja montażu:**



Gwint M	Obciążenie dopuszczalne [kN]	Ciężar jednostkowy [kg]	Ilość w opakowaniu	Oznaczenie do zamówienia	Numer katalogowy
M8	1.5	0.5	5	PPS2-M8 **	80430080800
M12/M16	7.8	2.34	5	PPS2-M12/16 **	80430121600