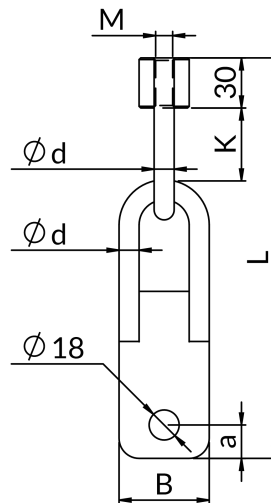


PUNKTY STAŁE I PODPORY ŚLIZGOWE

Elementy wahadłowe EW2



- **Zabezpieczenie antykorozyjne:** ocynk galwaniczny
- **Zastosowanie:** do montażu ciężkich instalacji podlegających wydłużeniom cieplnym. Umożliwiają przesuw mocowanych elementów.

Przyłącze rozmiar M1	Przyłącze wysokość h [mm]	Wymiary wahadła L1 [mm]	Wymiary wahadła L2 [mm]	Szerokość S1 [mm]	Obciążenie dopuszczalne [kN]	Ciężar jednostkowy [kg]	Ilość w opakowaniu	Oznaczenie do zamówienia	Numer katalogowy
M10	30	57	97	30	25	0.78	1	EW2-M10	82102001000
M12	30	55	97	30	25	0.98	1	EW2-M12	82102001200
M16	30	51	97	40	25	1.54	1	EW2-M16	82102001600
M20	30	70	120	40	25	2.12	1	EW2-M20	82102002000

[Aprobaty PL-ITB-KOT-2020_1563](#) wydanie 1 > [Deklaracje PL-KDWU 06_2020](#)