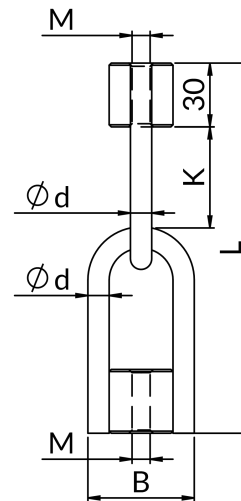


PUNKTY STAŁE I PODPORY ŚLIZGOWE

Elementy wahadłowe EW1



- **Zabezpieczenie antykorozyjne:** ocynk galwaniczny
- **Zastosowanie:** do montażu ciężkich instalacji podlegających wydłużeniom cieplnym. Umożliwiają przesuw mocowanych elementów.

Przyłącze rozmiar M1	Przyłącze wysokość h [mm]	Wymiary wahadła L1 [mm]	Wymiary wahadła L2 [mm]	Szerokość S1 [mm]	Obciążenie dopuszczalne [kN]	Ciężar jednostkowy [kg]	Ilość w opakowaniu	Oznaczenie do zamówienia	Numer katalogowy
M10	30	57	97	30	25	0.7	1	EW1-M10	82101001000
M12	30	55	97	30	25	0.8	1	EW1-M12	82101001200
M16	30	51	97	40	25	1.2	1	EW1-M16	82101001600
M20	30	70	120	40	25	1.78	1	EW1-M20	82101002000

[Aprobaty PL-ITB-KOT-2020_1563](#) wydanie 1 > [Deklaracje PL-KDWU 06_2020](#)